

APARK324 / APARK4 / APARK6

AVO GATE

Elektromechaniczny szlaban przeznaczony do intensywnej eksploatacji w obiektach prywatnych, publicznych oraz w przemyśle, z ramieniem o długości 3 m (APARK324 FAST), 4-5 m (APARK4), 6-8,4 m (APARK6)

Szlabany z rodziny APARK przeznaczone do intensywnego użytkowania, zarówno w przestrzeni prywatnej, jak i publicznej. Szlabany APARK324 FAST charakteryzują się bardzo szybką pracą, otwarcie ramienia trwa jedynie 1 sekundę.

APARK6 posiada podwójną sprężynę, która zapewnia płynność ruchu ramienia nawet przy ramieniu o długości 8,4 m.

Zastosowana amperometryka, po wykryciu przeszkody, automatycznie odwróci kierunek ruchu.

Uniwersalna obudowa, umożliwi montaż ramienia zarówno po prawej, jak i po lewej stronie. Powłoka obudowy malowana proszkowo, zapewnia odporność na promieniowanie UV.

Możliwość regulacji prędkości otwierania i zamykania ramienia.

Centrala sterująca ACT10224 wyposażona w wbudowany wyświetlacz, dzięki któremu instalatorzy mogą skutecznie monitorować status urządzenia, dokonywać precyzyjnych ustawień. Intuicyjny interfejs ułatwia obsługę centrali, sprawiając, że jest ona prostsza i bardziej przystępna.

Wytrzymałe koła zębate i dźwignie gwarantują niezawodne działanie przez lata.

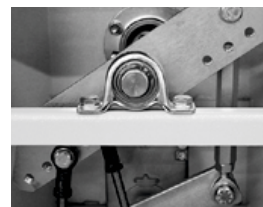
Urządzenie posiada wbudowany odbiornik radiowy oraz tryb oszczędzania energii.



Metalowe koła zębate



Centrala sterująca z wbudowanym wyświetlaczem

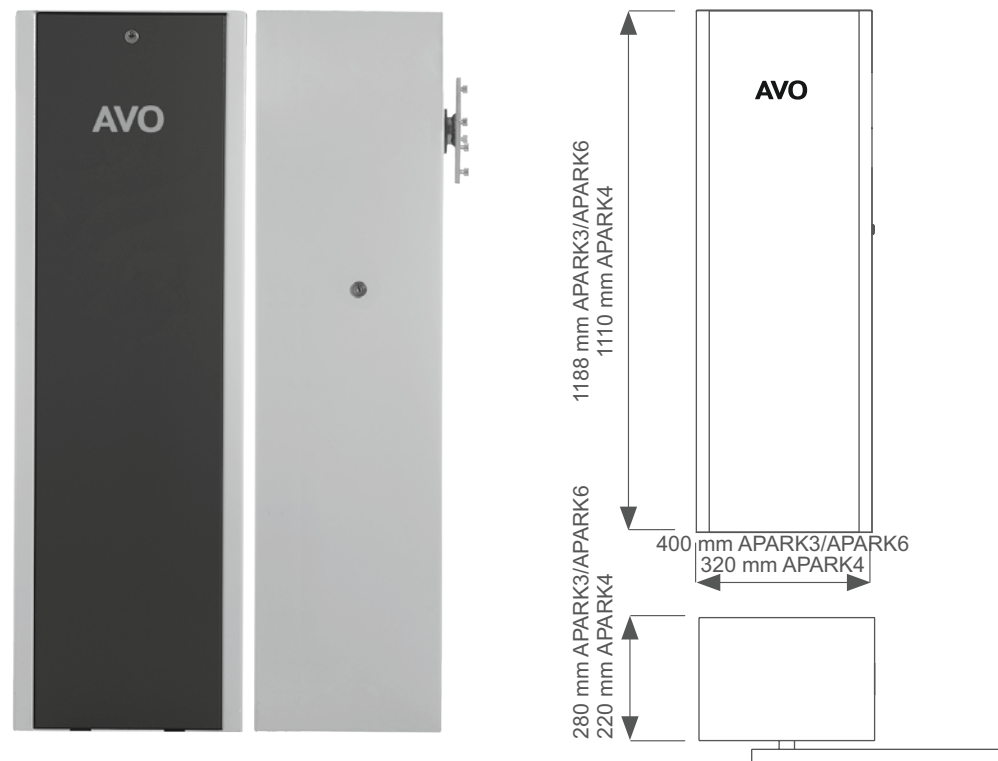


Metalowa przekładnia i odporny na wstrząsy silnik (APARK324/APARK6)

Kod		cena netto cena brutto
APARK324 FAST	Jednostka centralna szlabanu dla ramienia 3 m, silnik 24V, centrala sterująca ACT10224F z enkoderem, przeznaczona do szybkiej pracy	6 600,00 8 118,00
APARK4	Jednostka centralna szlabanu dla ramienia 4/5 m, silnik 24V, centrala sterująca ACT10224 z enkoderem	4 700,00 5 781,00
APARK6	Jednostka centralna szlabanu dla ramienia 6-8,4 m, silnik 24V, centrala sterująca ACT10224 z enkoderem	6 000,00 7 380,00

Akcesoria str. 21

WYMIARY



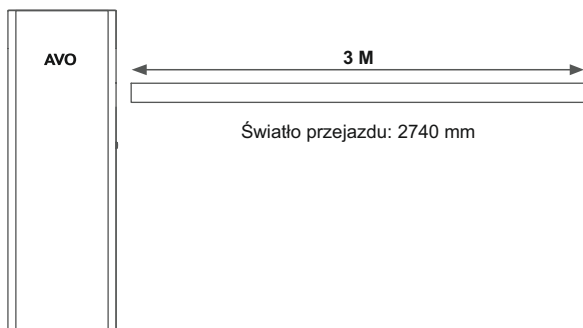
DANE TECHNICZNE		APARK324 FAST	APARK4	APARK6
moment obrotowy	Nm	40	200	305
intensywność pracy	%	80	65	50
czas otwarcia do 90°**	s	1	3,5	6/12*
DANE ELEKTRYCZNE				
centrala sterująca		ACT10224F	ACT10224	ACT10224
zasilanie	Vac	230	230	230
pobór	A	1,6	1,3	1,3
moc silnika	W	330	300	300
DANE OGÓLNE				
stopień ochrony	IP	54	54	54
wymiary (L-D-H)	mm	400 - 280 - 1188	320 - 220 - 1110	400 - 280 - 1188
waga	kg	62	47	67
temperatura robocza	°C	-20 + 55	-20 + 55	-20 + 55
maksymalna długość ramienia	m	3	5	8,4

* z ramieniem 8m
** bez akcesoriów

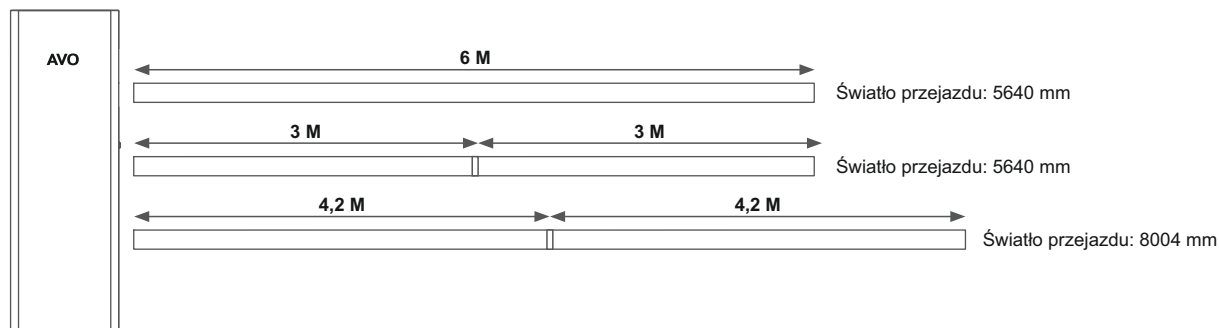
KONFIGURACJA SZLABANÓW

AVO GATE

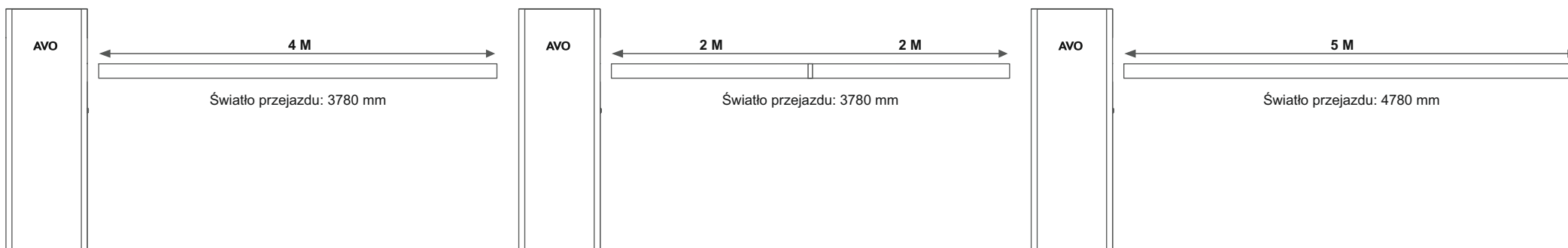
APARK324 FAST



APARK6



APARK4



PRZYKŁADOWE ZESTAWY:

APARK4 - Szlaban z ramieniem 4m

APARK4 - 4 700,00
ASTL4 - 450,00

Cena netto: 5 150,00
Cena brutto: 6 334,50

APARK4 - Szlaban z ramieniem 4m, ledy 4m*, gumy 8m

APARK4 - 4 700,00
ASTL4 - 450,00
ALIGHT4 - 250,00
PROFT8RUBBER - 200,00
CTLIGHT2 - 145,00

Cena netto: 5 745,00
Cena brutto: 7 066,35

APARK4 - Szlaban z ramieniem 5m

APARK4 - 4 700,00
ASTL5 - 500,00

Cena netto: 5 200,00
Cena brutto: 6 396,00

APARK4 - Szlaban z ramieniem 5m, ledy 6m*, gumy 12m

APARK4 - 4 700,00
ASTL5 - 500,00
ALIGHT6 - 350,00
PROFT12RUBBER - 300,00
CTLIGHT2 - 145,00

Cena netto: 5 995,00
Cena brutto: 7 373,85

APARK6 - Szlaban z ramieniem 6m

APARK6 - 6 000,00
ASTL6 - 900,00

Cena netto: 6 900,00
Cena brutto: 8 487,00

APARK6 - Szlaban z ramieniem 6m, ledy 6m*, gumy 12m

APARK6 - 6 000,00
ASTL6 - 900,00
ALIGHT6 - 350,00
PROFT12RUBBER - 300,00
CTLIGHT2 - 145,00

Cena netto: 7 695,00
Cena brutto: 9 464,85

RAMIĘ	KOD	ŚWIATŁO WJAZDU
3m	APARK324 + AST3F (3m)	2740 mm
4m	APARK4 + ASTL4 (4m)	3780 mm
4m	APARK4 + ASTL4J (2m+2m)	3780 mm
5m	APARK4 + ASTL5 (5m)	4780 mm
6m	APARK6 + ASTL6 (6m)	5640 mm
6m	APARK6 + ASTL6J (3m+3m)	5640 mm
8m	APARK6 + ASTL8 (4,2m+4,2m)	8004 mm

Akcesoria szlabanów

AKCESORIA APARK324 (APARK FAST3)



AST3F
Ramię aluminiowe
L=3 m, 60 mm
(bez akcesoriów)
300,00
369,00



CP-BR6
Płyta montażowa
z kotwami
310,00
381,30



ASTL4
Ramię aluminiowe
L=4 m, 60x30 mm
(bez akcesoriów)
450,00
553,50



ASTL4J
Ramię aluminiowe ocynkowa-
ne (2+2m) 60x30 mm + złącze
650,00
799,50



AS-SNO3
Ramię łączone ze złączem (max.
L. 3 m) wstępnie zmontowane
(tylko dla APARK4)
2 400,00
2 952,00



ASTL5*
Ramię aluminiowe okrągłe
L=5 m Ø 60 mm
(bez akcesoriów)
500,00
615,00



CP-BR
Płyta montażowa
z kotwami
235,00
289,50



PROFT8RUBBER
Guma ochronna 8 m i zaślepki
dla AS4 (przezroczysta)
200,00
246,00

AKCESORIA APARK6



ASTL6
Ramię aluminiowe
L=6 m Ø 90 mm
(bez akcesoriów)
900,00
1 107,00



ASTL6J
Ramię aluminiowe ocynkowa-
ne (3+3 m) Ø 90 mm + złącze
1 100,00
1 353,00



ASTL8**
Ramię aluminiowe ocynkowa-
ne (4,2+4,2 m) Ø 90 mm +
złącze + sprężyny
2 900,00
3 567,00



CP-BR6
Płyta montażowa
z kotwami
310,00
381,30



PROFT12RUBBER
Guma ochronna 12 m i zaślepki
(przezroczysta)
300,00
369,00



PROFT16RUBBER
Guma ochronna 16 m i zaślepki
(przezroczysta)
400,00
492,00

WSPÓLNE AKCESORIA



APFX
Podpora stała
RAL 7047
350,00
430,50



APM
Podpora
ruchoma RAL 9010
290,00
356,70



CTLIGHT2
Centrala dla ALIGHT
145,00
178,35



ALIGHT4
Zestaw lamp LED dla ramienia
4 m
250,00
307,50



ALIGHT6
Zestaw lamp LED dla ramienia
5 i 6 m
350,00
430,50



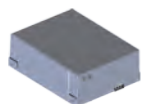
ALIGHT8
Zestaw lamp LED dla ramienia
8 m
450,00
553,50



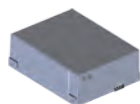
TWIN
Interfejs dla funkcji
master/slave
210,00
258,30



SKIRT2
Listwy aluminiowe (firanka)
o długości 1,7 m
940,00
1 156,20



KBPE
Karta ładowania akumulatorów
(bez baterii) w obudowie,
z okablowaniem
250,00
307,80



KBP
Zestaw akumulatorów,
- karta ładowania
z akumulatorami, Pb 1.3Ah
360,00
442,80



AD
Naklejka odblaskowa (10 szt.)
50,00
61,50



2032L-1PL
Detektor pętli indukcyjnej,
1-kanalowy,
zasilanie 24 V AC/DC
650,00
799,50



2332L-2PL
Detektor pętli indukcyjnej,
2-kanalowy,
zasilanie 24 V AC/DC
900,00
1 107,00



2037L-5PL / 2037L-10PL
Pętla indukcyjna o obwodzie 6 m
z przewodem zasilającym
5 m lub 10 m (do wyboru)
420,00
516,60



ALIGHTEC
Lampa sygnalizacyjna i oświetle-
niowa LED z wbudowanym
sensorem zmierzchu i anteną 24V
160,00
196,80



ASTRO
Lampa sygnalizacyjna LED
z wbudowaną anteną 24/230V
160,00
196,80

* do ASTL4 zaleca się PROFT12RUBBER, ALIGHT6 i APFX

** do ASTL8 zaleca się APFX